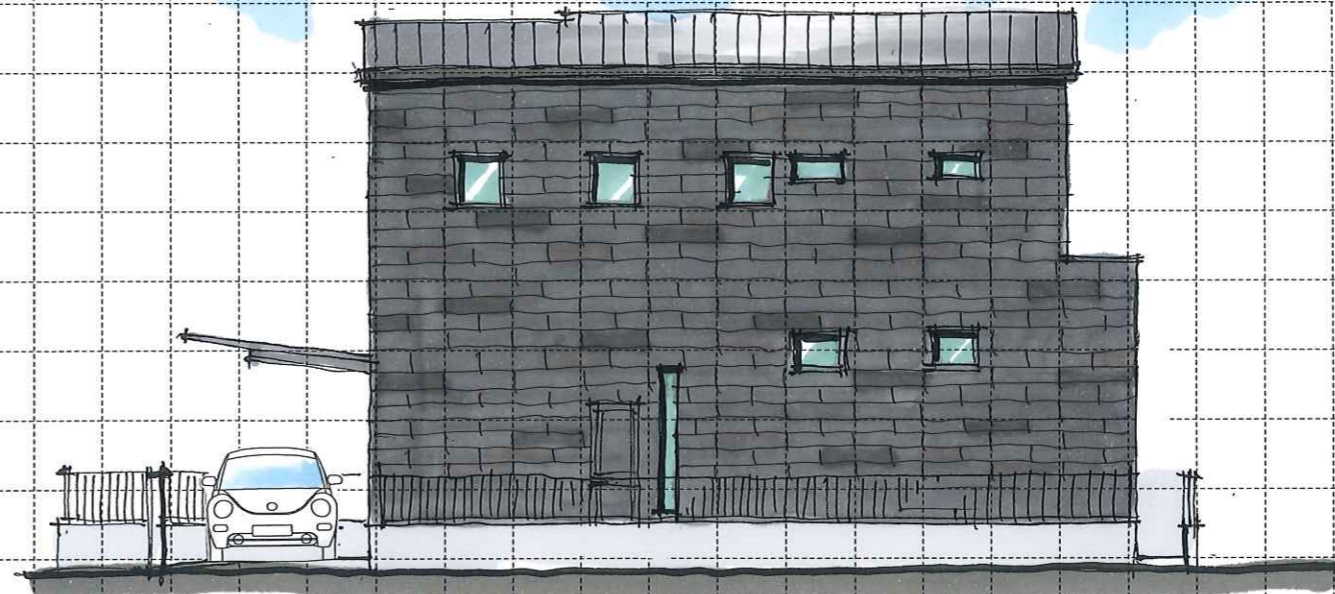


910Eシ'ユ+ル

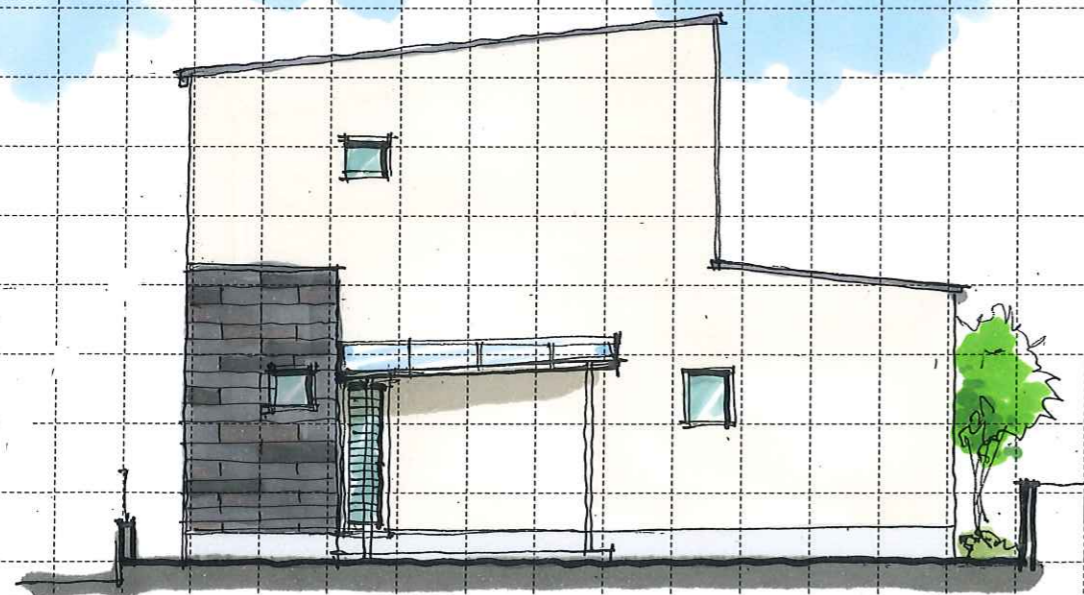
Project Name 大和町『NEW TOWN』7号地 PLAN	担当 ひまわり建宅	■建設地 岡山市北区大和町二丁目353-11	■1階床面積 65.41㎡ ( 坪)	■ポーチ 面積 4.12㎡ ( 1.24坪)
	作成 2020.12	■用途地域 第一種住居地域・60%・200%	■2階床面積 52.17㎡ ( 坪)	■バルコニー面積 4.96㎡ ( 1.50坪)
※参考プラン		■敷地面積 171.04㎡ (51.73坪)	■延床面積 117.82㎡ (35.64坪)	■面積 ㎡ ( 坪)
		■建築面積 102.67㎡ > ㎡ (%)	■施工面積 ㎡ ( 坪)	■面積 ㎡ ( 坪)



East elevation (東)



North elevation (北)



West elevation (西)



South elevation (南)

Project Name  
大和町『NEW TOWN』7号地 PLAN  
※参考プラン

担当  
ひまわり建宅  
作成  
2020.12

■建設地 岡山市北区大和町二丁目353-11  
■用途地域 第一種住居地域・60%・200%  
■敷地面積 171.04 m<sup>2</sup> (51.73坪)  
■建築面積 102.67m<sup>2</sup>>m<sup>2</sup> (%)

■1階床面積 65.41m<sup>2</sup> ( 坪)  
■2階床面積 52.17m<sup>2</sup> ( 坪)  
■延床面積 117.82m<sup>2</sup> (35.64坪)  
■施工面積 m<sup>2</sup> ( 坪)

■ポーチ 面積 4.12m<sup>2</sup> ( 1.24坪)  
■バルコニー面積 4.96m<sup>2</sup> ( 1.50坪)  
■面積 m<sup>2</sup> ( 坪)  
■面積 m<sup>2</sup> ( 坪)

## このプランの特徴【大和町2丁目ニュータウン7号地】

---

●玄関ポーチから雨に濡れないでカーポートに行くことができます。

カーポートの道路側に電動シャッターゲートをつければビルトインガレージ風にも可能です。

※建物でインナーガレージを造ると金額的にすごく高くなりますし土地面積がもっと広く必要です。

●シューズインクローク内に手洗いコーナーを設けました。

●SICのホールからFCLに行くことができます。

●LDKのDKは一行タイプでリビングとダイニングから出入りできるパティオタイプのウッドデッキテラスにしています。

デッキの東面を木製ルーバーで目隠しにすると道路からの視線も気になりません。

●1階トイレと脱衣室にの間を洗面コーナーにしています。洗面化粧台w900が設置できます。

●キッチンの勝手口から外部に出ると洗濯物干しテラスがあります。脱衣室からも近くて便利です。

●2階の東北に3帖の書斎かドライスペースの多目的ルームを取りました。