

910EY 1+L

Project Name  
**大和町『NEW TOWN』35号地 PLAN**  
 ※参考プラン

担当  
ひまわり建宅  
 作成  
2021.01

■ 建設地	岡山市北区大和町二丁目353-5
■ 用途地域	第一種住居地域・60・200%
■ 敷地面積	150.72㎡ (45.59坪)
■ 建築面積	90.12㎡ > . ㎡ ( . %)

■ 1階床面積	53.41㎡ ( 坪)
■ 2階床面積	49.37㎡ ( 坪)
■ 延床面積	99.78㎡ (30.18坪)
■ 施工面積	㎡ ( 坪)

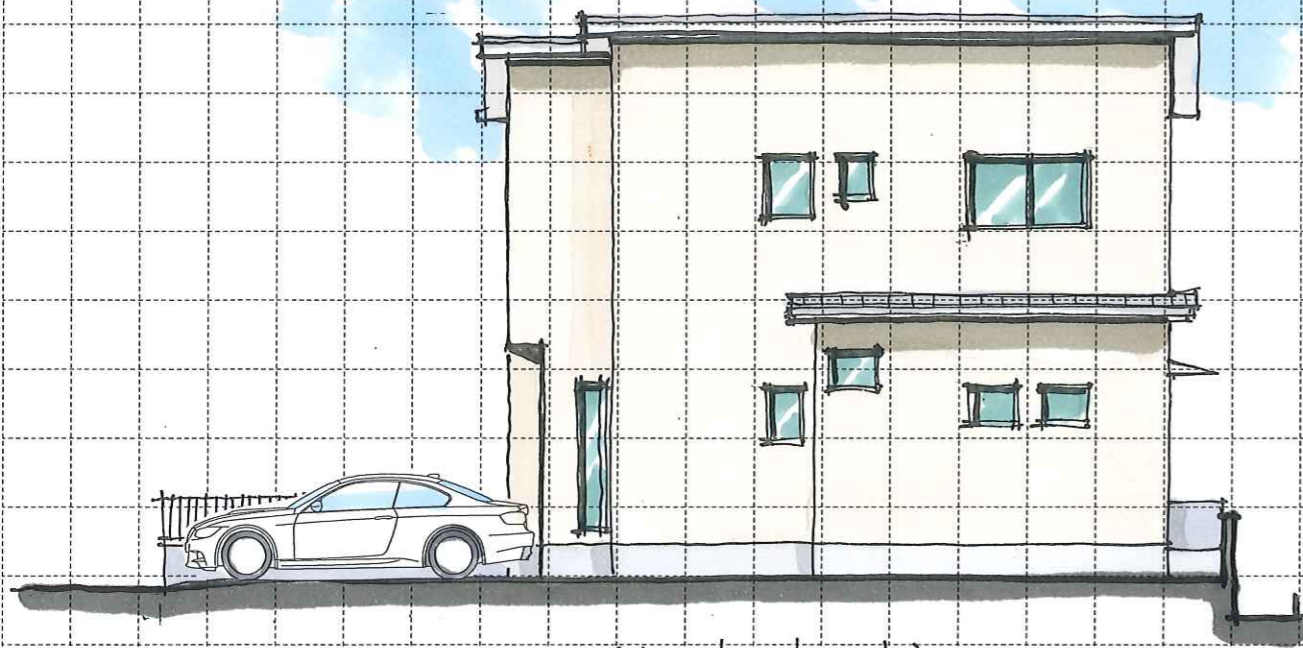
■ ポーチ 面積	3.31㎡ ( 1.00坪)
■ パルコニ一面積	2.89㎡ ( 0.87坪)
■ ハーフ吹け面積	㎡ ( 坪)
■ 面積	㎡ ( 坪)



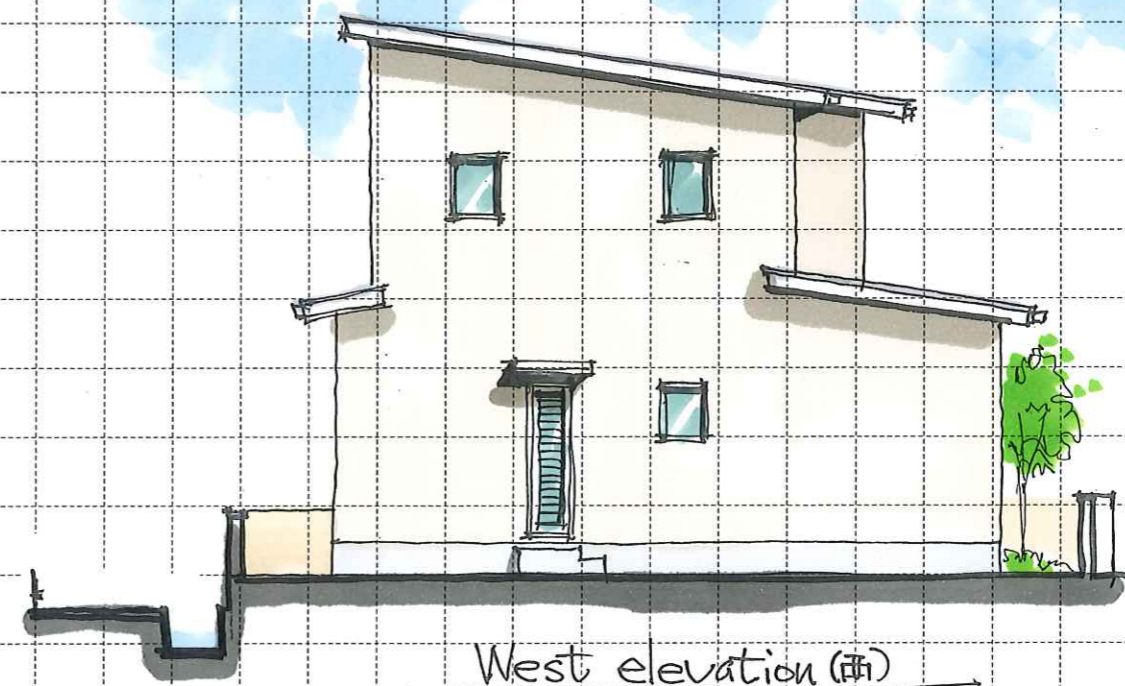
South elevation (南)



East elevation (東)



North elevation (北)



West elevation (西)

Project Name  
大和町『NEW TOWN』35号地 PLAN  
※参考プラン

担当  
ひまわり建宅  
作成  
2021.01

■建設地 岡山市北区大和町二丁目353-5  
■用途地域 第一種住居地域・60%・200%  
■敷地面積 150.72㎡ (45.59坪)  
■建築面積 90.12㎡ > . ㎡ ( . %)

■1階床面積 53.41㎡ ( 坪)  
■2階床面積 49.37㎡ ( 坪)  
■延床面積 99.78㎡ (30.18坪)  
■施工面積 ㎡ ( 坪)

■ポーチ 面積 3.31㎡ ( 1.00坪)  
■バルコニー面積 2.89㎡ ( 0.87坪)  
■ハーフ吹け面積 ㎡ ( 坪)  
■ 面積 ㎡ ( 坪)

## このプランの特徴【大和町2丁目ニュータウン35号地】

---

●玄関から雨にぬれずにカーポートに行ける配置にしていますので大変便利です。

●玄関に1間幅のシューズクローゼットと手洗スペース&コート掛けを設置しています。

●LDKは約17帖の広さにダイニングに収納付きのスタディカウンターを設置しているので、東大や国立大学の医学部を目指されるお子様の勉強もここでできます。

●LDKの南側に洗濯物を干せるドライスペースを兼ねたタタミコーナー3帖を設置しています。

この位置だと来客がリビングにいても、タタミコーナーの洗濯物が見えずらいのとキッチンにいる奥様が子供さんを監視しやすいので喜ばれます。

もし、完全にお客様から見られなくてダイニングを明るくするには、ダイニングとの間にバーチカルブラインドを設置するのもいいです。

●サニタリーは独立した洗面コーナーと2畳スペースの脱衣室に分けています。

●2階は洋室は2間続きとしてますので、お子様が小さいときは1室使いとして将来は2室に分けるのも可能です。

●2階のトイレは奥行1500で少し狭くしていますが充分で広さなので、残りを造作の本棚に利用しています。