

910mm単位

Project Name
 大和町『NEW TOWN』11号地 PLAN
 ※参考プラン

担当
 ひまわり建宅
 作成
 2021.02

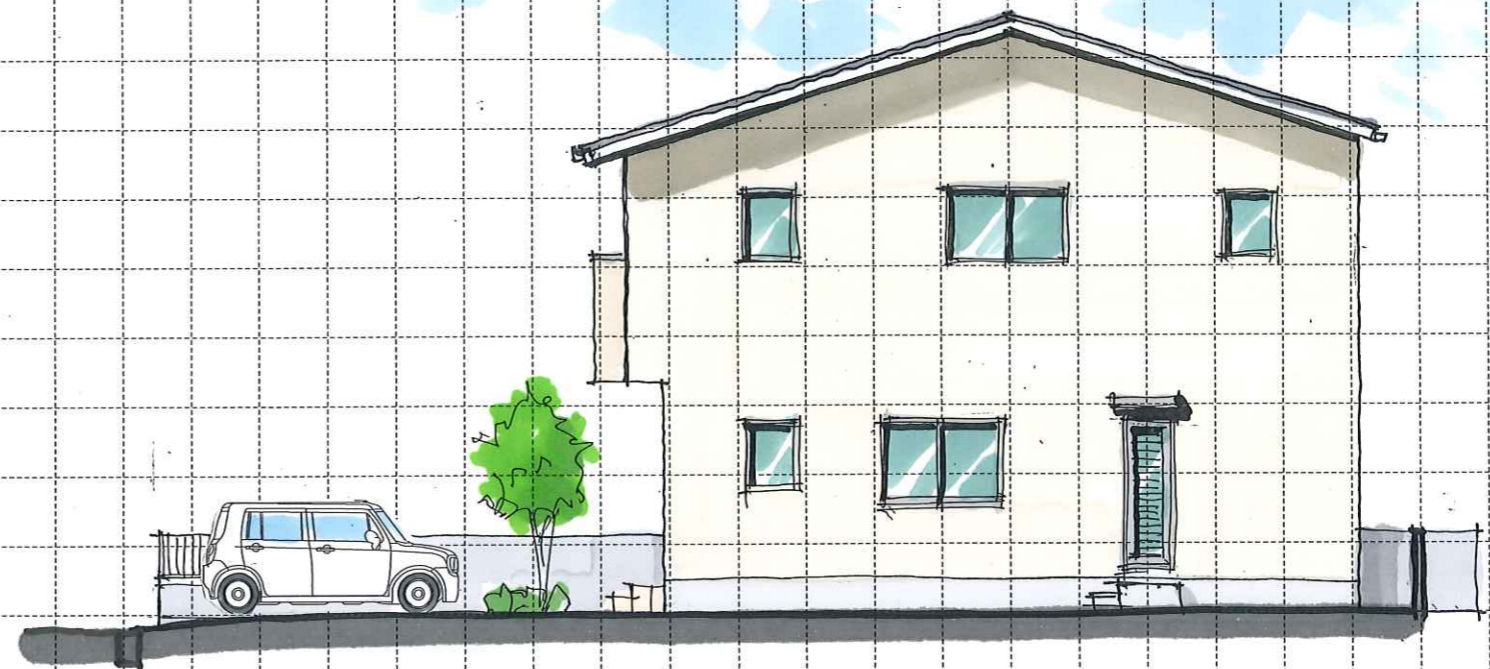
■建設地	岡山市北区大和町二丁目353-15
■用途地域	第一種住居地域・60%・200%
■敷地面積	144.35㎡ (43.66坪)
■建築面積	109.03㎡ > . . . ㎡ (. . . %)

■1階床面積	56.72㎡ (. . . 坪)
■2階床面積	56.72㎡ (. . . 坪)
■延床面積	113.44㎡ (34.31坪)
■施工面積	㎡ (. . . 坪)

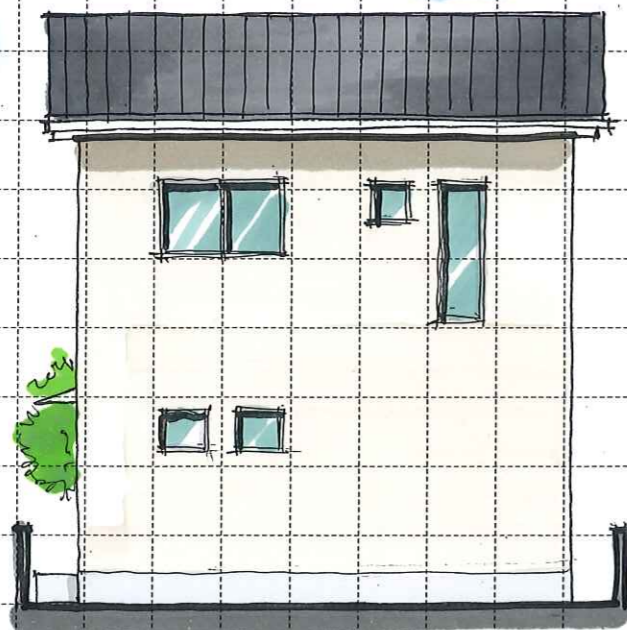
■ポーチ面積	3.72㎡ (1.12坪)
■バルコニー面積	3.72㎡ (1.12坪)
■面積	㎡ (. . . 坪)
■面積	㎡ (. . . 坪)



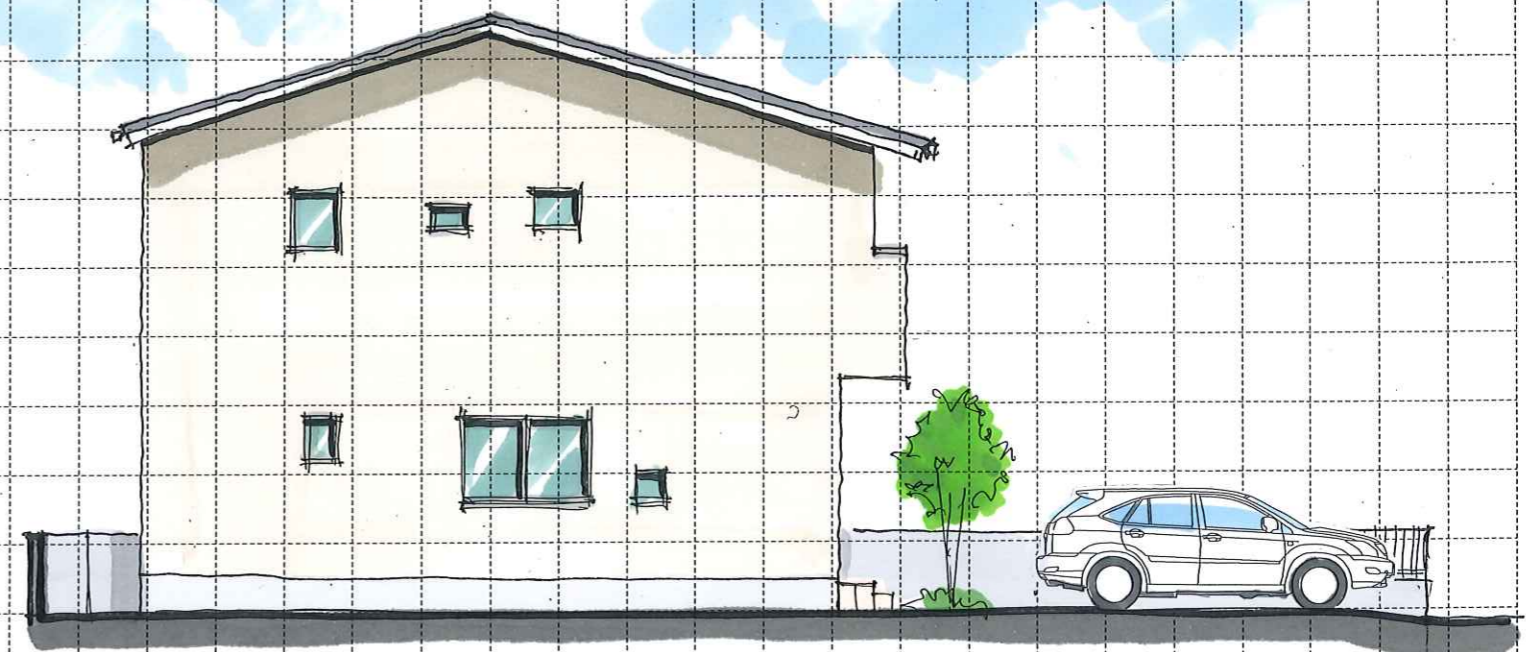
South elevation (南)



East elevation (東)



North elevation (北)



West elevation (西)

Project Name
 大和町『NEW TOWN』11号地 PLAN
 ※参考プラン

担当
 ひまわり建宅
 作成
 2021.02

■ 建設地 岡山市北区大和町二丁目353-15
 ■ 用途地域 第一種住居地域・60%・200%
 ■ 敷地面積 144.35㎡ (43.66坪)
 ■ 建築面積 109.03㎡ > . ㎡ (. %)

■ 1階床面積 56.72㎡ (坪)
 ■ 2階床面積 56.72㎡ (坪)
 ■ 延床面積 113.44㎡ (34.31坪)
 ■ 施工面積 ㎡ (. 坪)

■ ポーチ 面積 3.72㎡ (1.12坪)
 ■ バルコニー面積 3.72㎡ (1.12坪)
 ■ 面積 ㎡ (坪)
 ■ 面積 ㎡ (坪)

このプランの特徴【大和町2丁目ニュータウン11号地】

●この家は、5LDKを基本にしています。

●玄関は来客用と家族用に分けていますが、家族側にドア無しで扉付きのシューズボックスにしています。

また、玄関ドアの横に来客も使えるようにコンパクト手洗い器を設置しています。

(過剰な考えであれば家族用のスペースに設置したほうがいいかもしれません)

●LDKは16帖の広さで 南面の掃き出し窓を東に寄せてDK側からでも大型テレビが見えるように南面に1.0間幅の壁を確保しています。

●和室4.5帖はDKに西側に隣接して、茶の間の使用や客間としての利用も可能です。

●サニタリーは少し広めの3.0帖で下着収納も置けますし、洗濯物の部屋干しにも利用できます。

●2階の洋室は、お子様が3人を想定しています。

お子様が小さいときは約12帖の広さの1室使いにして大きくなって2室に分けられるようにプランしています。