

■住宅1階床面積	68.74㎡ (坪)
■住宅2階床面積	52.10㎡ (坪)
■住宅延床面積	130.84㎡ (39.57坪)
■イナー・レース面積	18.83㎡ (5.69坪)

Project Name
大和町『NEW TOWN』1号地 PLAN

担当
ひまわり建宅
作成
2020.12

■建設地	岡山市北区大和町二丁目353-5
■用途地域	第一種住居地域・60%・200%
■敷地面積	175.71㎡ (53.15坪)
■建築面積	105.42㎡ > 92.94㎡ (52.89%)

■1階床面積	87.57㎡ (坪)
■2階床面積	52.10㎡ (坪)
■延床面積	149.67㎡ (45.27坪)
■施工面積	㎡ (坪)

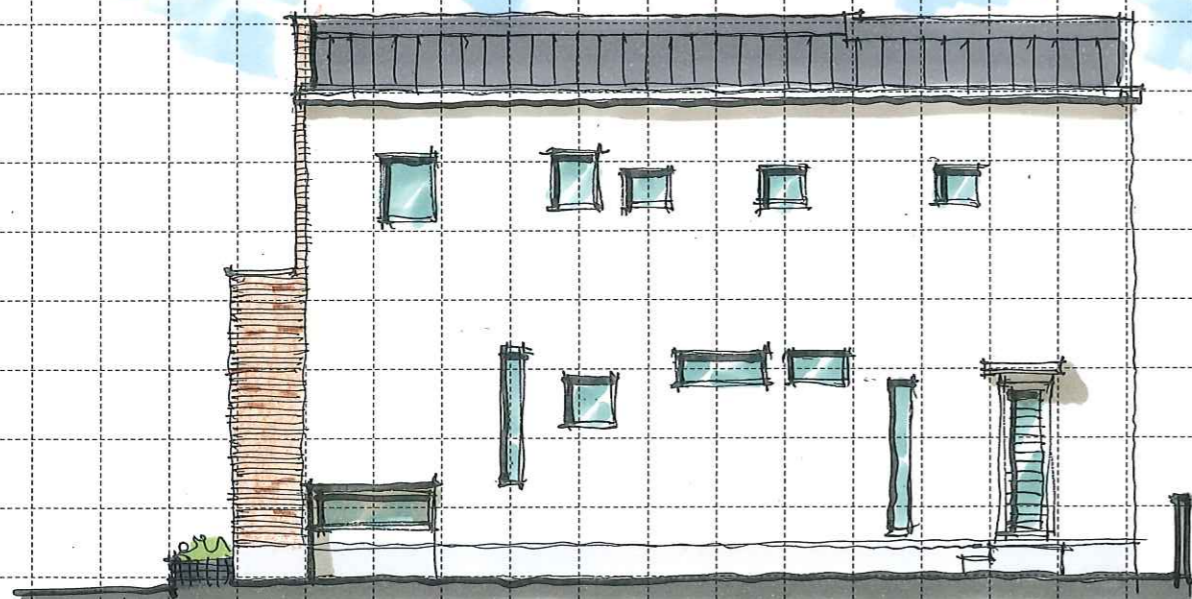
■ポーチ面積	4.96㎡ (1.50坪)
■バルコニー面積	8.69㎡ (3.08坪)
■LD吹抜け面積	11.59㎡ (3.50坪)
■面積	㎡ (坪)



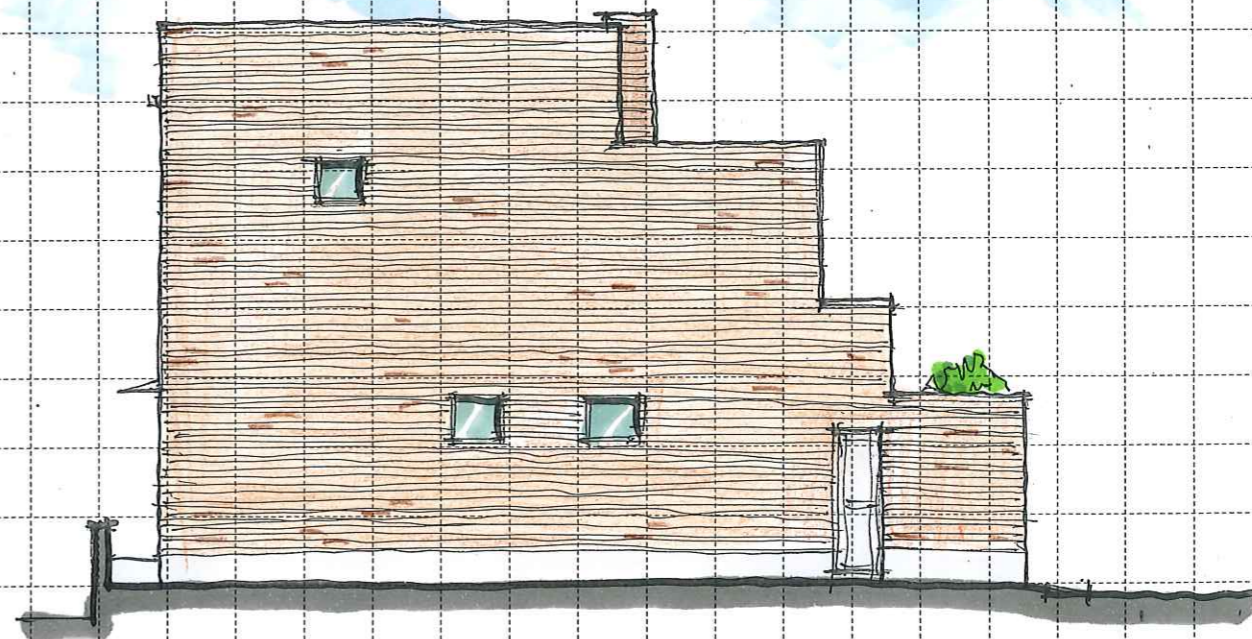
South elevation (南)



East elevation (東)



North elevation (北)



West elevation (西)

Project Name
大和町『NEW TOWN』1号地 PLAN

担当
ひまわり建宅
作成
2020.12

■建設地 岡山市北区大和町二丁目353-5
■用途地域 第一種住居地域・60%・200%
■敷地面積 175.71㎡ (53.15坪)
■建築面積 105.42㎡ > 92.94㎡ (52.89%)

■1階床面積 87.57㎡ (坪)
■2階床面積 52.10㎡ (坪)
■延床面積 149.67㎡ (45.27坪)
■施工面積 ㎡ (坪)

■ポーチ 面積 4.96㎡ (1.50坪)
■バルコニー面積 8.69㎡ (3.08坪)
■LD吹抜け面積 11.59㎡ (3.50坪)
■面積 ㎡ (坪)

このプランの特徴【大和町2丁目ニュータウン1号地】

- カーマニアの家のイメージで、趣味性の高いインナーガレージにしています。
- 玄関には、SICを設けています。
- リビングを吹抜けにして開放感と高級感を出しています。
- ウッドデッキは、塀で囲い、アウトドアリビングとしています。開放感があり、外部からの目線を遮っています。
- 2階には、ドライコーナーがあり、ベランダも奥行きがあるので洗濯物をラクラクと干すことができます。
- 2階には、各室のクローゼット、WIC以外にも納戸があり、ライフスタイルによっては書斎として使うこともできます。
- 2階には、トイレと洗面台も備えています。